



## 第 173 回例会 HaksanView 報告

2014 年 4 月 20 日

神戸大学山岳会 幹事 井上達男

予期せぬ豪雪が山梨県などを襲って農業用ハウスに甚大な被害が出たりしましたが、ここ北濃は例年より雪が少ないようです。今年は東日本、北日本に寒波が偏っているようにも思われます。

さて、恒例となりつつある HaksanView での例会、今回は少しマイナーで簡単なスキー登山を企画してみました。参加者が 5 人でコンパクトなパーティでした。2 山とも全員完走しました。

### 記

◇期 日： 2014 年 3 月 21 日～23 日

◇場 所： HaksanView(井上自宅)ベース

◇参加者： 田中信行 有馬誠 和光広典 居谷千春 井上達男

3 月 21 日、関西から 4 人は連休渋滞に嵌り疲れて HaksanView に到着。当初予定では昼ごろに鷲ヶ岳スキー場に直行だった。五個 2 時半に到着するとまずは湯の平温泉に入った。

有馬さん差し入れの鹿児島黒豚のしゃぶしゃぶは最高。また今年初めての山菜である、蕨の薹は味噌和えと御浸しが好評だった。幹事手作りのカルパッチオも前菜に出したことをお忘れなく。また、有馬さんからは焼酎・佐藤の一升瓶もありました。

◇登山結果：

1) 3 月 22 日 :小鷲山 1403.1m(仮称)から明野高原へのスキーツアー

鷲ヶ岳スキー場リフト終点からホワイトピア高鷲の頂上へシール登行(約 20 分)で小鷲山頂上へ、そこから谷筋の自然林を林道まで 30 分程度の滑降、林道を鷲ヶ岳スキー場中間地点に帰る。小鷲山の登り口にはヒグマがいる。写真に撮ると本物そっくりに映る。

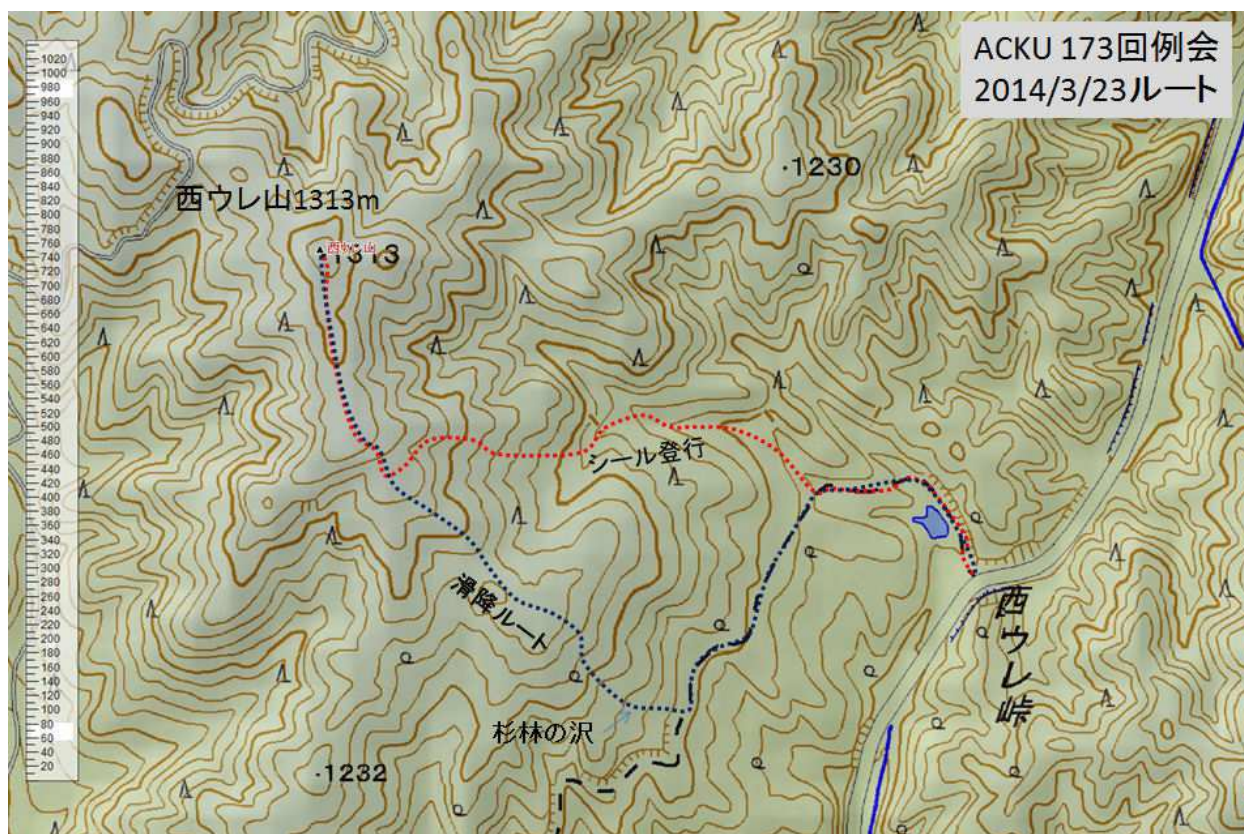


鷲ヶ岳スキー場には温泉がある。ゆっくり温泉を楽しんで HaksanView に帰る。



## 2) 3月23日ウレ山 1313m スキー登山

メイホースキー場から高山へ抜けるせせらぎ街道(国道 257 号)の西ウレ峠 1100m からシール登行約 1 時間 30 分。峠は日本の分水嶺を越えている。峠の積雪は数十センチだった。西ウレ山には馬瀬川の源流を登る。谷筋を樫の巨木を見たのち良く手入れされた唐松林を抜けて自然林の山頂へ登る。予定していた夏道から谷を一つ南に入って 1270m の南肩に出た後、北上してピークに達した。下りは南東尾根を滑降、1200m までは広葉樹林もまばらで快適な斜面だった。最後は植林の中を少し苦労して林道に出た。



地図-2 西ウレ山ルート図

GPS 忘れて持参せず時間記録なし 登り約 1 時間 30 分、滑降約 40 分

下山後、峠でシートを広げ、和光さん持参の和光農園もち米で突いた餅で善哉を楽しんだ。暖かい日差しでのんびりする。せせらぎ街道を下り、メイホー温泉にて疲れを癒し、そこで解散。

温泉三昧、グルメ三昧、山スキー三昧。



ホワイトピア高鷲リフト頂上のヒグマ



小鷲山 1403.1m 頂上にて(居谷撮影)



小鷲山南の谷筋で休憩

雨や日照りで硬くなった雪面にほんの少し新雪が積って多少滑りやすくなったコンディション



西ウレ山登山道 A・コース入口からすぐにある大樫



西ウレ山谷筋を登る田中、有馬



西ウレ山頂上 井上



手入れの悪い杉林に入ると滑りにくい。



西ウレ峠へ林道を下る  
(22日の特訓で見違えるように上達した居谷)



ACKU173rd例会HaksanView□2014/3/23

居谷千春 和光広典 井上涼子 有馬誠 田中信行 井上達男